

Gesamtpersonalrat
Heike Schlesinger (0 40) 31 90-19 10

Gesamt-Vertrauensperson der schwerbehinderten Menschen
Evelyn Bracker (03 81) 45 63-6 34*

Vertrauensperson der schwerbehinderten Menschen, Hamburg
Horst Domnick (0 40) 31 90-19 20

Beauftragter des Arbeitgebers für die Angelegenheiten der schwerbehinderten Menschen
Carsten Brüggemann (0 40) 31 90-35 35

Personalrat Hamburg
Rudi Hennecke (0 40) 31 90-19 00

Personalrat Rostock
Manfred Raddatz (03 81) 45 63-7 03*

Personalrat „Komet“
Christopher Gröning 0175-594 95 26

Personalrat „Wega“
Ray Wehlisch 0175-594 24 37

Datenschutzbeauftragte
Gudrun Wiebe (0 40) 31 90-19 40

Ansprechperson für Korruptionsprävention
Jürgen Ballnus (0 40) 31 90-10 30

GleiB 19 30
Gleichstellungsbeauftragte
Angela Wießner

CE BSH-Cert** 86 00
Benannte Stelle Navigations- und Funkausrüstung
Kai-Jens Schulz-Reifer

CE1 86 10
EU-Konformitätsbewertungsverfahren
NN

CE2 86 20
EU-Qualitätssicherung
Karl-Heinz Warnstedt

Präsidentin 10 00
Monika Breuch-Moritz 7 70*

Vizepräsident 7 16*
Dr. Mathias Jonas 40 00

St Stabsstelle 10 10
Öffentlichkeitsarbeit und Bibliothek
Susanne Kehrnhahn-Eyrich

St11 10 50
Bibliothek
Martina Plettendorff

QB-BSH 10 20
Qualitätsbeauftragte
Angela Wießner

IR 20 10
Innenrevision
Gerda Roesberg

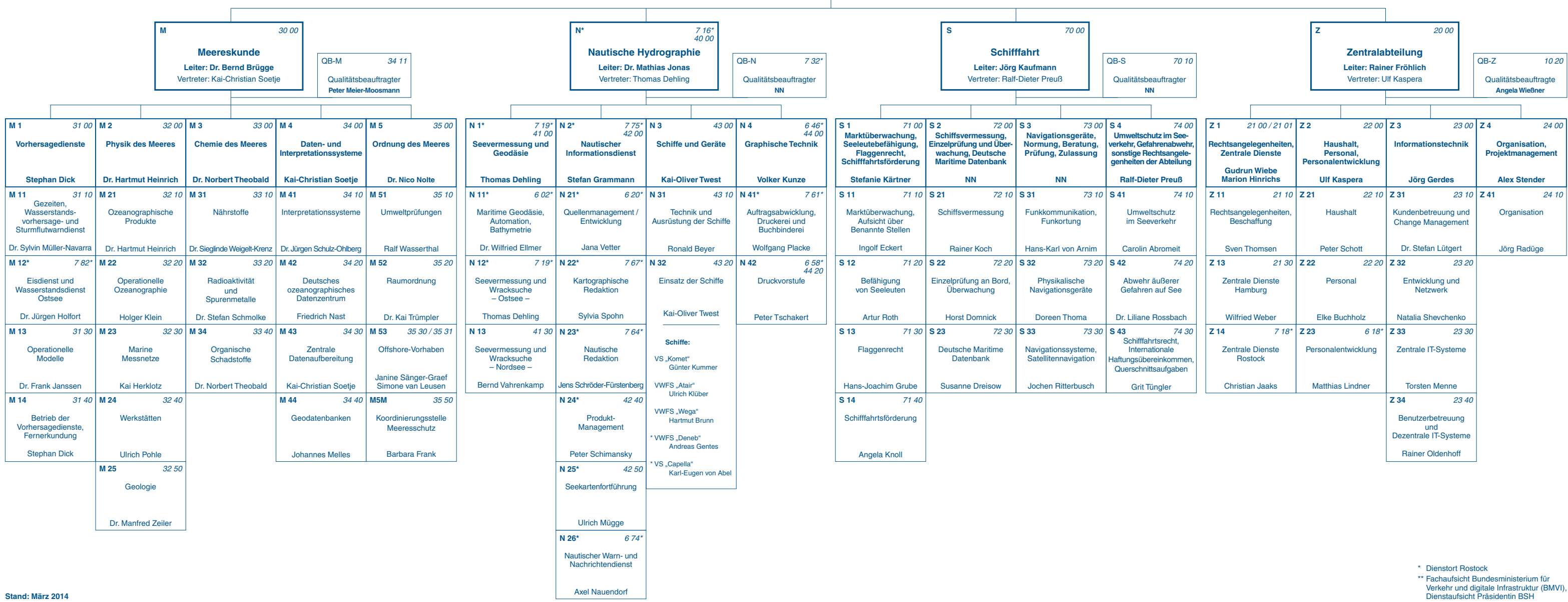
Bernhard-Nocht-Straße 78
20359 Hamburg
Postfach 30 12 20
20305 Hamburg
Telefon: (0 40) 31 90-0
Telefax: (0 40) 31 90-50 00

Neptunallee 5
18057 Rostock
Telefon: (03 81) 45 63-5
Telefax: (03 81) 4 56 39 48

www.bsh.de
E-Mail: posteingang@bsh.de



BUNDESAMT FÜR SEESCHIFFFAHRT UND HYDROGRAPHIE



Stand: März 2014

* Dienort Rostock
** Fachaufsicht Bundesministerium für Verkehr und digitale Infrastruktur (BMVI), Dienstaufsicht Präsidentin BSH