

Gesamtpersonalrat
Heike Schlesinger (0 40) 31 90-19 10

Gesamt-Vertrauensperson der schwerbehinderten Menschen
Evelyn Bracker (03 81) 45 63-6 34*

Vertrauensperson der schwerbehinderten Menschen, Hamburg
Horst Domnick (0 40) 31 90-19 20

Beauftragter des Arbeitgebers für die Angelegenheiten der schwerbehinderten Menschen
Carsten Brüggemann (0 40) 31 90-35 35

Personalrat Hamburg
Rudi Hennecke (0 40) 31 90-19 00

Personalrat Rostock
Manfred Raddatz (03 81) 45 63-7 03*

Personalrat „Komet“
Christopher Grüning 0175-594 95 26

Personalrat „Wega“
Ray Wehlisch 0175-594 24 37

Datenschutzbeauftragte
Gudrun Wiebe (0 40) 31 90-19 40

Ansprechperson für Korruptionsprävention
Jürgen Ballnus (0 40) 31 90-10 30

GleIB 19 30
Gleichstellungsbeauftragte
Angela Wießner

CE BSH-Cert** 86 00
Benannte Stelle Navigations- und Funkausrüstung
Kai-Jens Schulz-Reifer

CE1 EU-Konformitätsbewertungsverfahren NN 86 10

CE2 EU-Qualitätssicherung Karl-Heinz Warnstedt 86 20

Präsidentin 10 00
Monika Breuch-Moritz 7 70*

Vizepräsident 7 16*
Dr. Mathias Jonas 40 00

St Stabstelle Öffentlichkeitsarbeit und Bibliothek 10 10
Susanne Kehrhahn-Eyrich

St11 Bibliothek 10 50
Martina Plettendorff

OB-BSH Qualitätsbeauftragte 10 20
Angela Wießner

IR Innenrevision 20 10
Gerda Roesberg

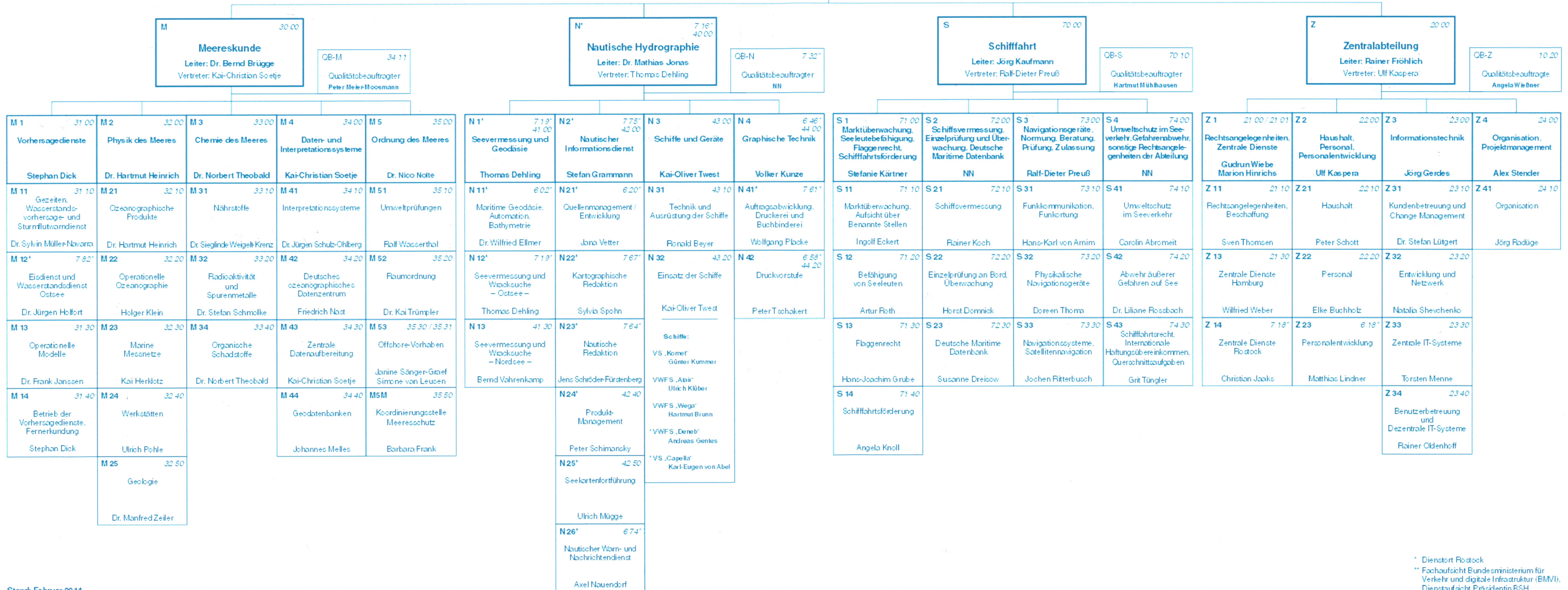
Bernhard-Nocht-Straße 78
20359 Hamburg
Postfach 30 12 20
20305 Hamburg
Telefon: (0 40) 31 90-0
Telefax: (0 40) 31 90-50 00

Neptunallee 5
18057 Rostock
Telefon: (03 81) 45 63-5
Telefax: (03 81) 4 56 39 48

www.bsh.de
E-Mail: posteingang@bsh.de



BUNDESAMT FÜR SEESCHIFFFAHRT UND HYDROGRAPHIE



* Dienort Rostock
** Fachaufsicht Bundesministerium für Verkehr und digitale Infrastruktur (BMVI), Dienstaufsicht Präsidentin BSH