

**Gesamtpersonalrat**

Helmuth Biella (0 40) 31 90 - 19 10

**Gesamt-/Schwerbehindertenvertretung**

Peter Bergheim (0 40) 31 90 - 19 20

**Gleichstellungsbeauftragte**

Barbara Wetzold (0 40) 31 90 - 19 30

**Personalrat Hamburg**

Rudi Hennecke (0 40) 31 90 - 19 00

**Personalrat Rostock**

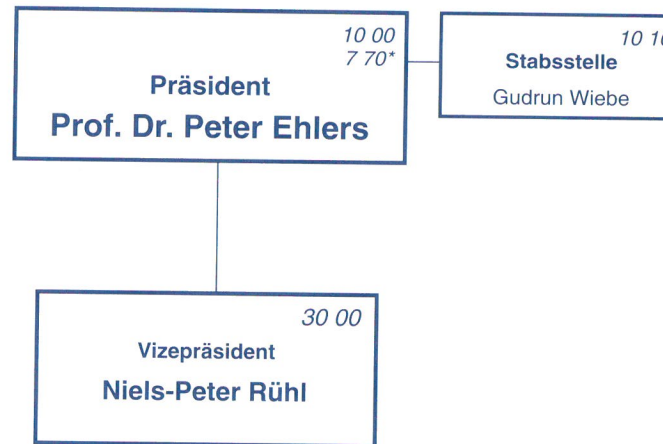
Gunter Felgner (03 81) 4 56 37 03

**Personalrat „Komet“**

Wolfgang Lagerpusch über GPR (0 40) 31 90 - 19 10

**Personalrat „Wega“**

Martin Sulanke über GPR (0 40) 31 90 - 19 10



Bernhard-Nocht-Straße 78  
20359 Hamburg  
Postfach 30 12 20  
20305 Hamburg  
Telefon: (0 40) 31 90 - 0  
Telefax: (0 40) 31 90 - 50 00  
E-Mail:  
posteingang@bsh.de



BUNDESAMT FÜR  
SEESCHIFFFAHRT  
UND  
HYDROGRAPHIE

Dierkower Damm 45  
18146 Rostock  
Telefon: (03 81) 45 63 - 5  
Telefax: (03 81) 4 56 39 48  
E-mail:  
posteingang.rostock@bsh.de

<http://www.bsh.de>

